



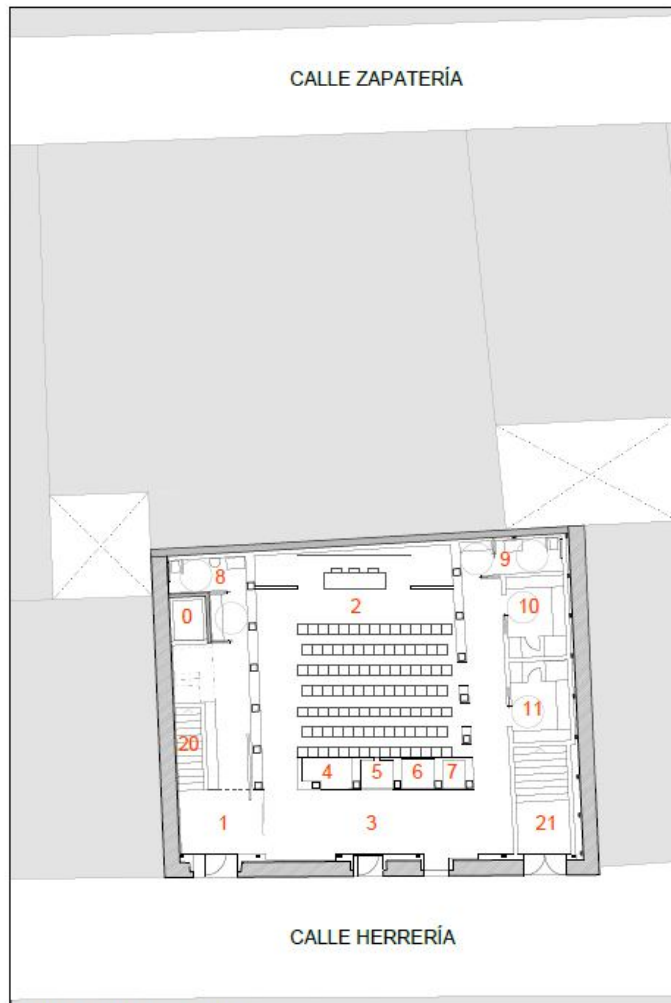
Ayuntamiento
de Vitoria-Gasteiz
Vitoria-Gasteizko
Udala

Gasteiz
Antzokia



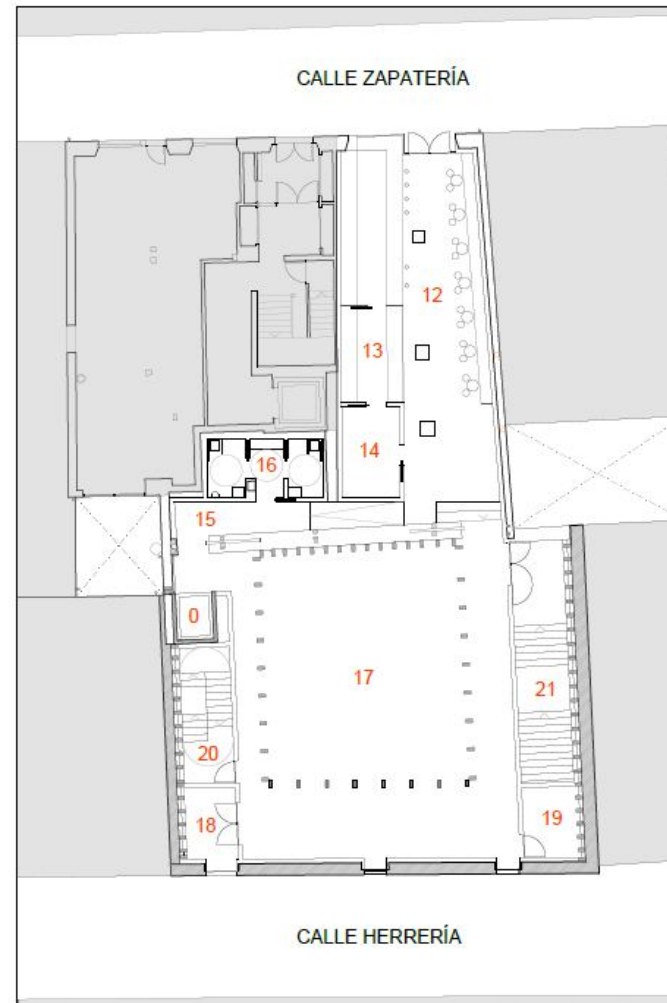






PLANTA BAJA E_1:200

Acceso Principal desde Calle Herrería que nos introduce en la caja de comunicación vertical de todo el edificio. Con una Sala multiusos de exposiciones, conferencias y proyección. Así como servicios auxiliares del Antzokia.



PLANTA PRIMERA E_1:200

Poseerá la sala principal del Antzokia y un acceso peatonal desde la Calle Zapatería a través de la taberna. El espacio a doble altura del Antzokia permitirá alojar acontecimientos diferentes de la representación teatral, conciertos de pie y sentado. También podrá ser utilizado como restaurante y para celebración de otros actos multitudinarios.

SUPERFICIES ÚTILES

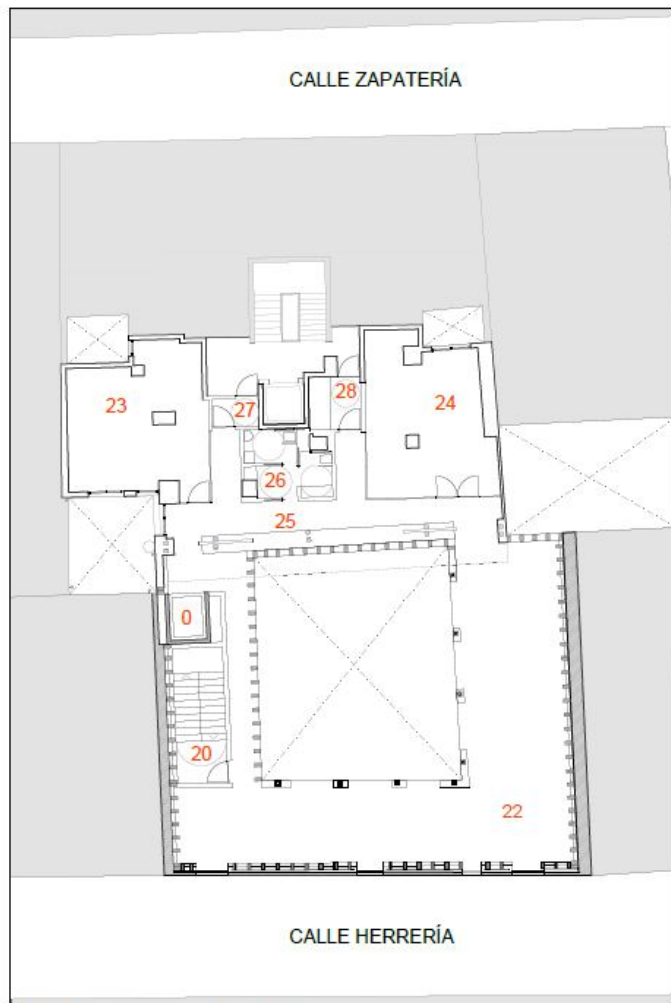
0. IGOAILUA	26,35 m ²
1. SARRERA	81,25 m ²
2. ARETOA	47,55 m ²
3. ERAKUSKETA	2,65 m ²
4. TEKNIK. KABINA	1,70 m ²
5. KABINA ZINEMA	1,75 m ²
6. INTER. KABINA	1,20 m ²
7. BILTEGIA 1	8,20 m ²
8. KOMUNA 1	6,55 m ²
9. KOMUNA 2	8,90 m ²
10. KAMERINOA 1	8,90 m ²
11. KAMERINOA 2	195,00 m ²
S. ÚTIL P. BAJA	75,00 m ²
12. TABERNA	11,25 m ²
13. SUKALDEA	20,20 m ²
14. BILTEGIA 2	22,20 m ²
15. BANALEKU 1	12,25 m ²
16. KOMUNAK 3	166,50 m ²
17. ANTZOKIA	7,00 m ²
18. BILTEGIA 3	7,20 m ²
19. BILTEGIA 4	13,15 m ²
20. ESKAILERA 1	24,40 m ²
21. ESKAILERA 2	13,15 m ²
S. ÚTIL P. PRIMERA	103,00 m ²
20. ESKAILERA 1	36,80 m ²
22. ERAKUSKETA	36,20 m ²
23. TAILERRA 1	49,85 m ²
24. TAILERRA 2	9,30 m ²
25. BANALEKU 2	2,45 m ²
26. KOMUNAK 4	5,30 m ²
27. ATONDO 1	256,05 m ²
28. ATONDO 2	102,60 m ²
S. ÚTIL P. SEGUNDA	36,05 m ²
29. LAN ESPAZIOA	20,75 m ²
30. TAILERRA 3	22,40 m ²
31. BILERA GELA 1	4,15 m ²
32. BILERA GELA 2	47,35 m ²
33. BILERA GELA 3	14,15 m ²
34. BANALEKU 3	2,75 m ²
35. KOMUNAK 5	2,80 m ²
36. ATONDO 3	253,00 m ²
37. ATONDO 4	28,60 m ²
S. ÚTIL P. TERCERA	
38. INST. ARETOA	

TOTAL S. ÚTIL 1.091,80 m²

SUPERFICIES CONSTRUIDAS

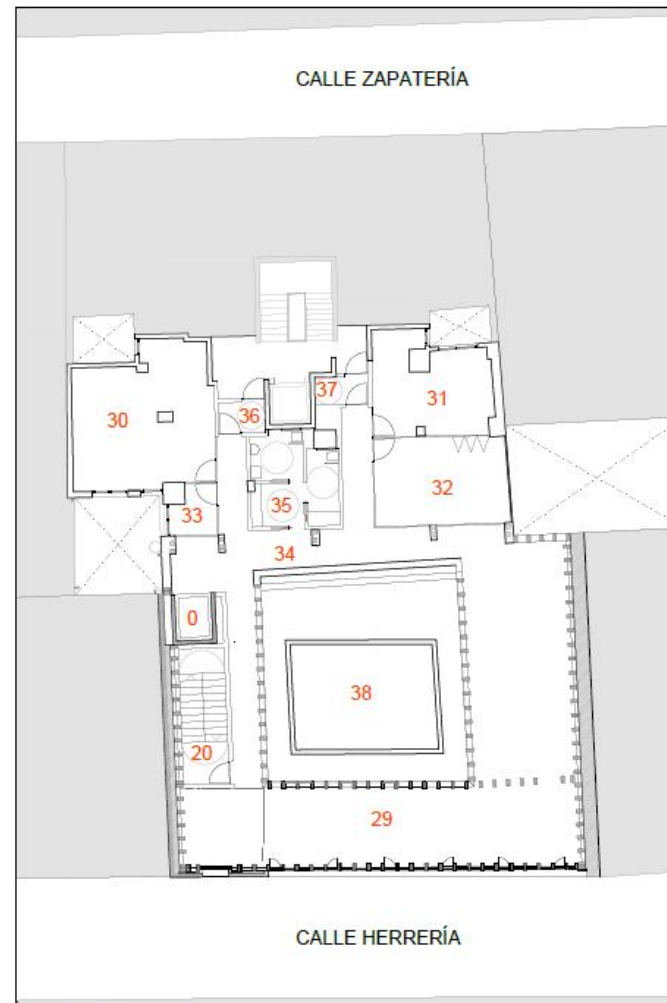
PLANTA BAJA	281,70 m ²
PLANTA PRIMERA	429,05 m ²
PLANTA SEGUNDA	325,00 m ²
PLANTA TERCERA	340,25 m ²

TOTAL S. CONST. 1.376,00 m²



PLANTA SEGUNDA E_1:200

Completa por un lado el doble volumen del Antzokia entorno al patio, una sala polivalente de exposiciones, ludoteca, o visualización de espectáculos que se desarrollen en la sala principal. Los talleres se asientan en el espacio colindante, perteneciente al volumen del edificio de viviendas.



PLANTA TERCERA E_1:200

Es la zona más luminosa del Palacio. Entorno a la terraza que cubre el patio principal se desarrolla el espacio de trabajo del Antzokia. Tres salas de reuniones y un taller dan versatilidad a esta última planta. Una sala de instalaciones (climatización y exutorios) ocupan el volumen de los antiguos lucernarios.

SUPERFICIES ÚTILES

0. IGOAILUA	
1. SARRERA	26,35 m ²
2. ARETOA	81,25 m ²
3. ERAKUSKETA	47,55 m ²
4. TEKNIK. KABINA	2,65 m ²
5. KABINA ZINEMA	1,70 m ²
6. INTER. KABINA	1,75 m ²
7. BILTEGIA 1	1,20 m ²
8. KOMUNA 1	8,20 m ²
9. KOMUNA 2	6,55 m ²
10. KAMERINOA 1	8,90 m ²
11. KAMERINOA 2	8,90 m ²
S. ÚTIL P. BAJA	195,00 m ²
12. TABERNA	75,00 m ²
13. SUKALDEA	11,25 m ²
14. BILTEGIA 2	20,20 m ²
15. BANALEKU 1	22,20 m ²
16. KOMUNAK 3	12,25 m ²
17. ANTZOKIA	166,50 m ²
18. BILTEGIA 3	7,00 m ²
19. BILTEGIA 4	7,20 m ²
20. ESKAILERA 1	13,15 m ²
21. ESKAILERA 2	24,40 m ²
S. ÚTIL P. PRIMERA	359,15 m ²
20. ESKAILERA 1	13,15 m ²
22. ERAKUSKETA	103,00 m ²
23. TAILERRA 1	36,80 m ²
24. TAILERRA 2	36,20 m ²
25. BANALEKU 2	49,85 m ²
26. KOMUNAK 4	9,30 m ²
27. ATONDO 1	2,45 m ²
28. ATONDO 2	5,30 m ²
S. ÚTIL P. SEGUNDA	256,05 m ²
29. LAN ESPAZIOA	102,60 m ²
30. TAILERRA 3	36,05 m ²
31. BILERA GELA 1	20,75 m ²
32. BILERA GELA 2	22,40 m ²
33. BILERA GELA 3	4,15 m ²
34. BANALEKU 3	47,35 m ²
35. KOMUNAK 5	14,15 m ²
36. ATONDO 3	2,75 m ²
37. ATONDO 4	2,80 m ²
S. ÚTIL P. TERCERA	253,00 m ²
38. INST. ARETOA	28,60 m ²

SUPERFICIES CONSTRUIDAS

PLANTA BAJA	281,70 m ²
PLANTA PRIMERA	429,05 m ²
PLANTA SEGUNDA	325,00 m ²
PLANTA TERCERA	340,25 m ²

TOTAL S. ÚTIL 1.091,80 m²

TOTAL S. CONST. 1.376,00 m²



Ayuntamiento
de Vitoria-Gasteiz
Vitoria-Gasteizko
Udala